

"Otočné stmívače LED"



PCT-DIM-168-IR

Pracovní napětí je
max výstupní proud jednoho kanálu je
max celkový regulovaný výkon
je tedy

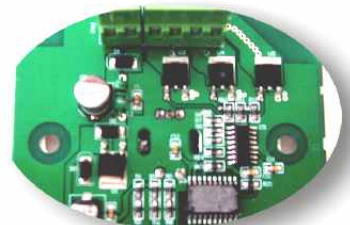
12/24V
7A
84W/12V
168W/24V



PCT-DIM-102

Pracovní napětí je
max výstupní proud jednoho kanálu je
max celkový regulovaný výkon
je tedy

12/24V
5A
180W/12V
360W/24V



Stmívač s vypínačem s otočným kolečkem a infračerveným dálkovým ovládním. Provedení v bílé lesklé barvě. Součástí balení je univerzální montážní krabice pod omítku/na povrch hluboká 34 mm

Otáčením kolečkem se nejprve připojí zařízení k napájení a poté dalším otáčením zcela plynule reguluje jas připojených LED v rozsahu 10-100%.

Dálkovým ovládním lze zapínat a vypínat LED, řídit plynule jas, zvolit některou přednastavenou úroveň 25/50/75/100% a aktivovat časovač, tj. Časový interval do auto-vypnutí 1/2/3/4 hod.

Tříkanálový stmívač s otočným kolečkem. Může stmívat nezávisle jednotlivé kanály i všechny najednou. Tím lze jednoduše přednastavit různé světelné scény s různými jasy, nebo teplotami chromatičnosti ("teploty světla") mícháním poměru jasu nainstalovaných teplých a studených LED. Přepínání kanálů se provádí stiskem kolečka. Provedení ve stříbrné matné barvě. Součástí balení je montážní krabice pod omítku hluboká 37 mm.

Pro napájení používejte bezpečné zdroje 12 resp 24 V DC se stabilizací. Umístění regulátoru musí být v suchém a větraném prostoru a způsob instalace musí odpovídat kategorii výrobku. Proto by instalaci měla provádět osoba s náležitou elektrotechnickou kvalifikací

www.czpatriot.cz info@czpatriot.cz
GSM 736 778 005 tlf/fax 483 314 516 483 710 866

Patriot s.r.o.

CZ Patriot s.r.o. , Opletalova 9 , 46601 Jablonec nad Nisou